

CATÁLOGO DE SERVICIOS

ESTACIÓN
EXPERIMENTAL


Xilema
control biológico

una empresa  **anasac**



La Estación Experimental

Es creada por Xilema en 2012, como respuesta a una creciente demanda del sector agropecuario por contar con más y mejores antecedentes relativos al comportamiento de los productos fitosanitarios en los cultivos agrícolas.

Tiene por objetivo ofrecer ensayos de campo y laboratorio, así como ensayos de productos fitosanitarios supervisados a empresas y productores agrícolas.



Consta de un equipo técnico/profesional de vasta trayectoria y conocimiento en metodologías de evaluación de insecticidas, fungicidas, herbicidas y reguladores de crecimiento. Hasta la fecha se han realizado más de 500 estudios con numerosas empresas nacionales e internacionales.





PRINCIPALES SERVICIOS

ENSAYOS DE EFICACIA CAMPO/SEMICAMPO



- Químicos y/o biológicos →
- Screening de dosis →
- Ampliación de etiqueta →
- Muestras experimentales (Res. 92 SAG) →

CURVAS DE DISIPACIÓN



ENSAYOS DE EFICACIA EN POSTCOSECHA



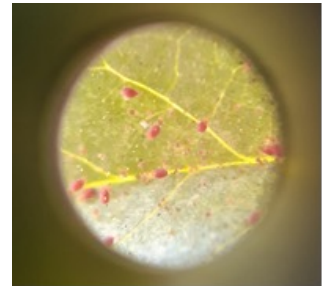
ENSAYOS DE EFICACIA REGULADORES DE CRECIMIENTO





ENSAYOS DE EFICACIA de control de agroquímicos de síntesis químicas o biológicos sobre plagas o patógenos a nivel de campo y/o laboratorio.

- Búsqueda de campo y monitoreo con determinación de presión adecuada para la realización del estudio.
- Aplicación y evaluación de eficacia en campo o laboratorio (mortalidad directa/corregida, eficacia *Abbott*, incidencia, severidad, entre otros).
- Confección informe final con recomendación de uso.



SCREENING DE DOSIS productos experimentales.

- Evaluación de eficacia sobre un agente causal clave de un agroquímico en diferentes dosis bajo condiciones controladas para determinar dosis óptima de control mediante análisis de Probit.





AMPLIACIÓN DE ETIQUETA

- Realización de ensayo sobre el agente causal o especie vegetal en cuestión.
- Evaluación de eficacia y fitotoxicidad.
- Entrega de informe con nueva recomendación de uso.



ENSAYOS CON MUESTRAS EXPERIMENTALES (Res. 92 SAG)

- Búsqueda de campo y monitoreo con determinación de presión adecuada para la realización del estudio.
- Se realiza aviso al SAG Central y Sectorial de la fecha de la aplicación.
- Evaluación de eficacia de muestra experimental comparado con estándares y testigo en términos de control sobre plaga/patógeno según parámetros solicitados (mortalidad directa, mortalidad corregida, eficacia *Abbott*, incidencia, severidad, entre otros).
- Confección informe final con recomendación de uso.

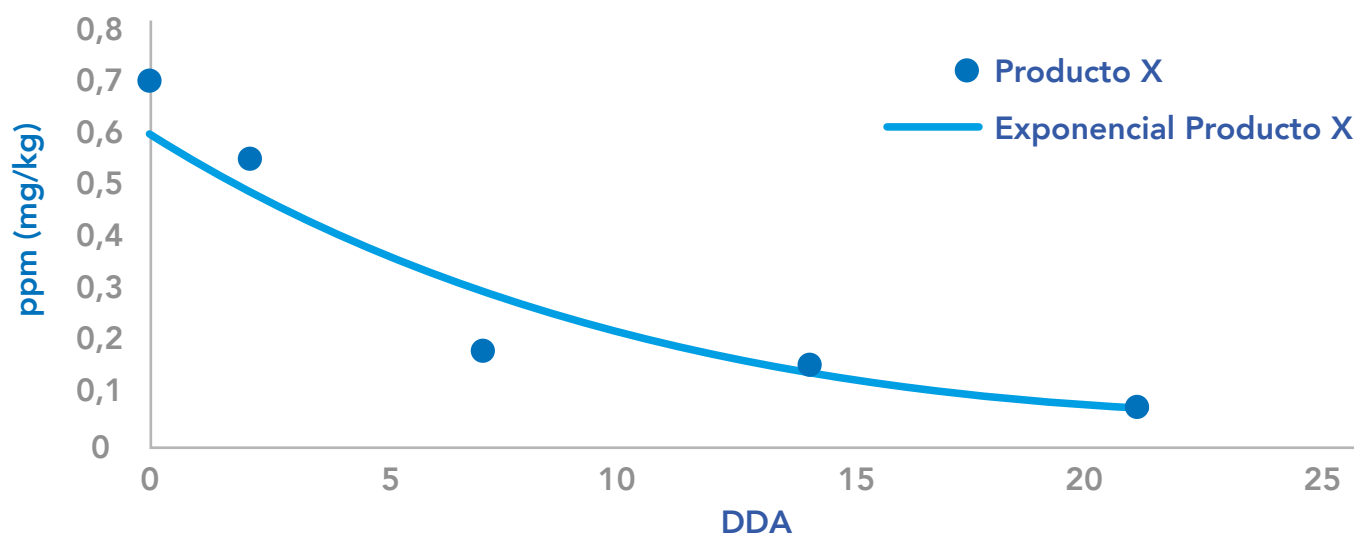




CURVAS DE DISIPACIÓN y determinación de carencias.

- Búsqueda de campo y determinación de estado fenológico óptimo para realizar la aplicación.
- Recolección de muestras según periodicidad adecuada y traslado de muestras al laboratorio.
- Confección de curva de disipación y sugerencia de carencia de los principales mercados de exportación.

Curva de disipación en manzano. Sarmiento, Región del Maule. Temporada 2021-2022.





ENSAYOS DE EFICACIA EN POSTCOSECHA

- Aplicaciones de los productos previo a cosecha, packing, línea de proceso o almacenaje, según requerimiento.
- Evaluación de eficacia de los productos según parámetros solicitados (mortalidad directa, mortalidad corregida, eficacia *Abbott*, incidencia, severidad, entre otros), sumado a evaluación de fitotoxicidad.
- Confección de informe con recomendación de uso.



ENSAYOS DE EFICACIA DE REGULADORES DE CRECIMIENTO sobre diversos cultivos.

- Aplicación en el estado fenológico óptimo del frutal según el producto en estudio.
- Determinación del nivel de efectividad del producto según parámetros solicitados, comparado con estándares y testigo.
- Confección de informe final con recomendación de uso.





Xilema

control biológico

una empresa  **anasac**

¡CONTÁCTANOS!

CRISTINA SARAVIA BREHME
Encargada Estación Experimental

CRISTINASARAVIA@XILEMA.CL 